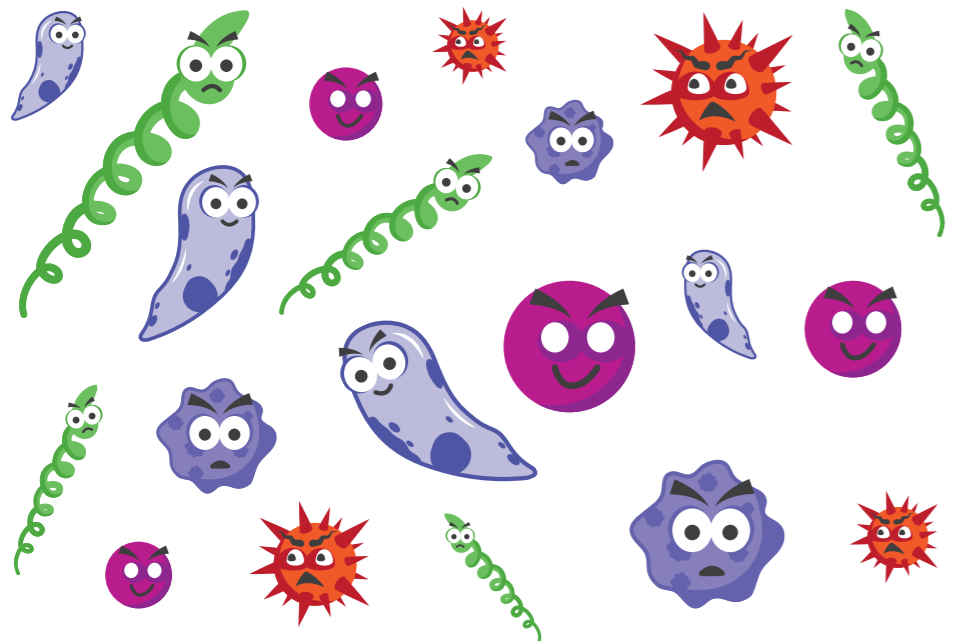


Како можат нашите миленици да бидат заштитени од овие инфекции?



Постојат производи кои се користат надворешно и внатрешно и ги штитат нашите миленици. Додека оралните производи (таблети) стапуваат на сила дури после цицање на крв, екстерно применливите производи (околувратници, спот-он раствори) имаат репелентно како и инсектицидно дејство. Овие обезбедуваат непосредна заштита за нашите миленици веднаш штом ќе стапат во контакт со паразитите и ги запираат паразитите да не се прикачуваат на животното, цицаат крв и пренесуваат инфекции во телото на животното. Вреди да се избере производ кој обезбедува долгорочна безбедност (со недели и месеци) за вашите миленици.



Репеленти

Advantix®

Advantix® spot-on

Imidacloprid, permethrin – во слободна продажба

- Антипаразитски препарат специјално развиен за кучиња.
- Ефективна заштита од крлежи, болви, муви, вошки, комарци и песочни мушчици.
- Одобен и за бремени и кучки доилки.
- Може да се користи од 7 недели
- Само еден третман месечно.
- Раширете го крзното на вратот на животното и испразнете ја целата содржина на пипетата на кожата.



Да не се користи кај мачки!

Foresto®

Foresto® collar

Imidacloprid, flumethrin – во слободна продажба

- До 8 месеци заштита од крлежи и болви со една апликација.*
- Без мирис и отпорен на вода.
- Може да се користи и за кучиња и за мачки.
- Од рана возраст - може да се користи кај мачиња од 10-неделна возраст и кај кученца од 7-неделна возраст.
- Вметнете го крајот на околувратникот во јамката и отсечете го вишокот што е подолг од 2 см.

За точна информација, прочитајте ги информациите за производот пред употреба

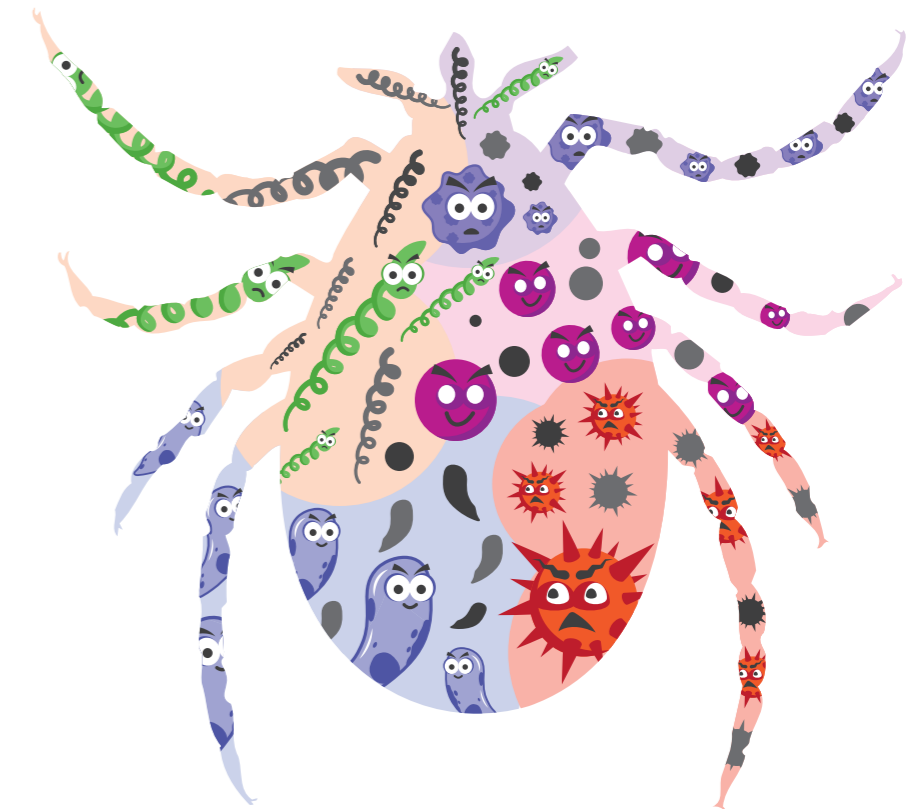
На Ваше барање, ние ќе ви доставиме дополнителни информации.

*Со постојано носење.

Bayer Animal Health sera е дел од компанијата Elanco. Advantix, Foresto, Elanco и логотипот со дијагонални линии се заштитни знаци на компанијата Elanco и нејзините подружници. Bayer i Bayer-овиот крст се заштитни знаци на компанијата Bayer © 2021 Elanco.

Elanco

Болести кои се пренесуваат со крлежи



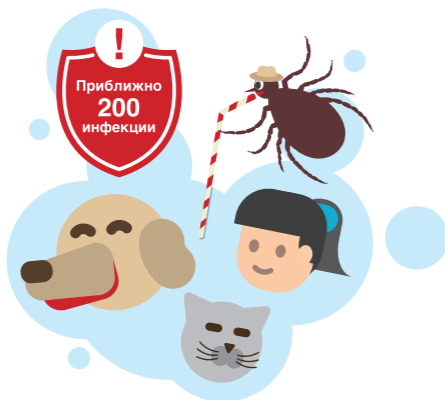
Advantix®

Foresto®

Elanco

Крлежи- што се тие?

Мали **арахноидни паразити** кои се хематофаги главно кај цицачи (кучиња, мачки и луѓе). Познати се скоро **900 видови**. Нивната големина - во зависност од нивната фаза на животниот циклус (јајце, ларва, нимфа и возрасни) - варира од помалку од 1 mm до 0,5 cm. **Тие можат да пренесат скоро 200 заразни болести преку каснување.**



Каде живеат?



Тие се наоѓаат во студената и влажна ниска трева на парковите, шумите и градините. **Ларвите престојуваат во пониските тревы, додека возрасните примероци бараат повисоки места но ретко се качуваат над висината на коленото.** Нивната активност е најголема во пролет и есен, но тие можат да се појават во секое време, ако нема мраз.

Како стигнуваат до нашите миленици?

Примероците што чекаат на гранки и лисја го детектираат животното домаќин со помош на таканаречениот Халеров орган на на двете предни нозе и едноставно лазат врз него кога е доволно близу. Кога се на домаќинот, тие бараат сигурно парче кожа со голема количина на проток на крв, каде што животното не може да ги достигне лесно со шепите и забите и таму почнуваат да цицаат крв.



Како тие можат да заразат?

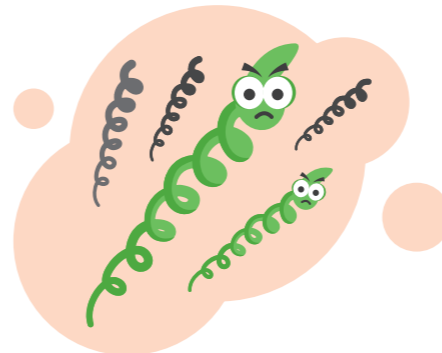


Тие ја **пробиваат кожата полека и безболно** со нивниот долг, назабен усен апарат. Тие шират заразни болести со вирусите и бактериите во нивниот секрет (плунка, измет) произведени при нивното хранење.

Лајмска болест (Borreliosis)



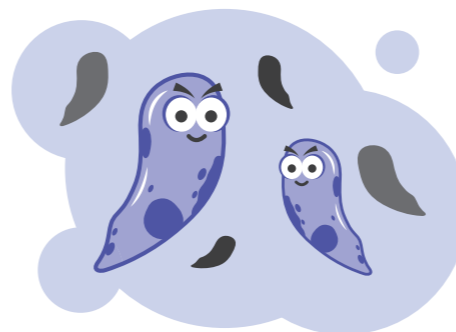
Најраспространетата и најпознатата инфекција која се шири со крлежи, што може да нападне многу органи во телото на животните и луѓето (кожа, зглобови, нервен систем, срце). **Потешки симптоми кај кучињата: нарушување на нервниот систем, промени во зглобовите, иритација на кожата, срцева слабост.**



Бабезиоза



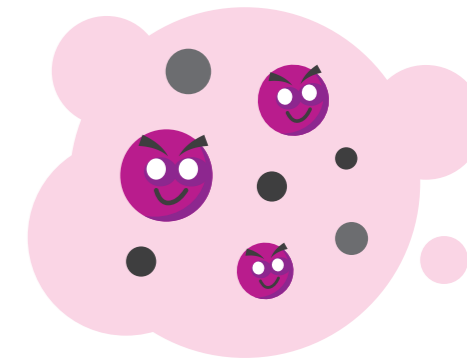
Едноклеточен паразит кој ги напаѓа црвените крвни клетки. Може да доведе до сериозна анемија и оштетување на органите. Може дури и да биде фатална без лекување. **Главни симптоми кај кучиња: депресија, треска, крвава урина, но можно е и да не пројавува симптоми.**



Ерлихиоза



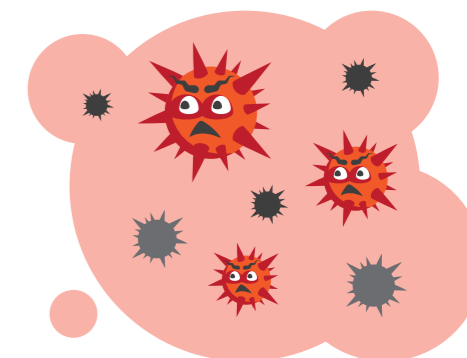
Патоген што ги напаѓа белите крвни клетки и предизвикува треска, болки во зглобовите и мускулите, понекогаш и невролошко оштетување. **Главни симптоми кај кучиња: депресија, треска, мукозно крварење или жолтица, но можно е да се зарази без симптоми.**



Енцефалитит предизвикан од крлежи



Тоа е релативно ретка, но сè посериозна болест предизвикана од Флавивирус пренесен од крлежи. Вирусот што го напаѓа нервниот систем може да доведе до енцефалитис и менингитис. **Главните симптоми вклучуваат состојба на грип, треска, повраќање, главоболка, вртоглавица, парализа, болка во мускулите и зглобовите.** Време на инкубација: до 2-3 недели.



Анаплазмоза



Анаплазмозата е болест поврзана со оштетување и изумирање на белите крвни клетки. Симптомите се многу слични на оние од Лајмската болест, но за жал може да вклучуваат и **повраќање и дијареја.** **Анаплазмозата е опасност и за кучињата и за мачките.** Време на инкубација: 4-11 дена.

